

# 3eConference®

1. 独自の映像圧縮技術と優れた音声コーデックの採用により、滑らかな映像とクリアな音声で長時間でも疲れにくい会議を行えます。
2. 大規模なイベント、セミナー、学会などで多地点、多人数に対して双方向で同時に使用していただくことができます。



## 3eConference の特徴



### 講演会・セミナーでの利用

講演会やセミナーに参加できない先生方への最新医療情報提供ツールとして利用することができます。



### 学会

### 大学病院、基幹病院

学会、セミナーや手術をライブ映像として配信できます。卒後臨床研修医や大学院生の指導や、e-Learningに利用できます。医局カンファレンスや同門会での利用が出来ます。



### 手術セミナー

#### 映像と音声 滑らかな映像とクリアな音声

MPEG4をベースとした独自の動画圧縮技術（中国での特許技術）により、滑らかな映像を提供できます。接続先ネットワークの状態を判断し、自動的に帯域を最大限に活用するので、常に滑らかな映像とクリアな音声を保ちます。映像と音声の遅延が小さいので、唇の動きと音声との連動が重要な語学のe-Learningにも適しています。

#### 双方向コミュニケーション 同時に複数の人数で話することができる

画面に最大 24 の映像を表示できます。（ASPサービスでは 6 人まで）同時に音声会話できる人数は 9 人までとなっております。

#### 少数から大規模の会議まで可能 他にない大規模会議が可能

いくつものサーバを連携させることができるので、少人数での打ち合わせから参加者が数百人を超える多人数での大型会議まで幅広く利用できます。

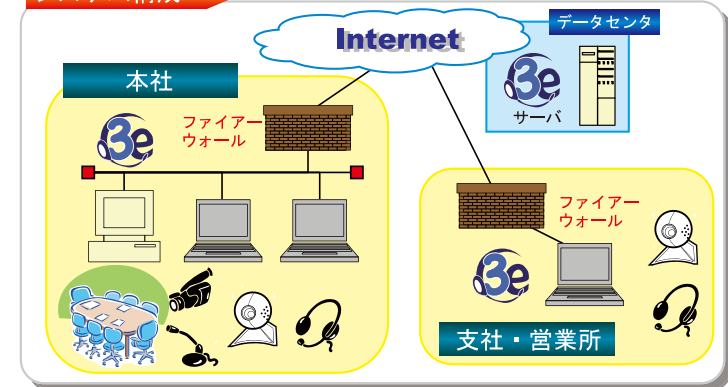
#### 簡単操作・豊富な画面種類 使いやすく、わかりやすい操作

シンプルなユーザーインターフェースなので、直感的に操作できます。目的別に用意された7種類の画面レイアウトから適したものを選択できます。

#### ドキュメント共有機能 参加者全員が同一ファイルを共有できる

Word, Excel, PowerPoint, PDF 等のドキュメントファイルや画像データを共有し、お互いが書き込んだ内容をそのままファイルへ保存できます。

#### システム構成



#### ストリーミング配信 多くの人と情報共有が可能

エンコーダーとストリーミングサーバーの組み合わせで Web を使ったライブ中継ができます。会議に参加していない人でも会議内容を視聴するシステムが構築可能です。

#### 万全なセキュリティ対策 何重にもわたるセキュアなシステム構造

会議で使用されるデータは独自フォーマットによる圧縮、SSLによる暗号化を使用していますので、もし何らかの方法で通信データが盗聴されたとしても解読は困難です。443 (SSL) ポートなど 1 ポートのみでの接続も可能なため、余計なポートを開ける必要がありません。会議は公開・非公開を選択でき、管理者による一元管理が可能です。

#### 様々な周辺機器との接続

##### PC からの参加



##### 会議室からの参加



お問い合わせ

株式会社 新協社

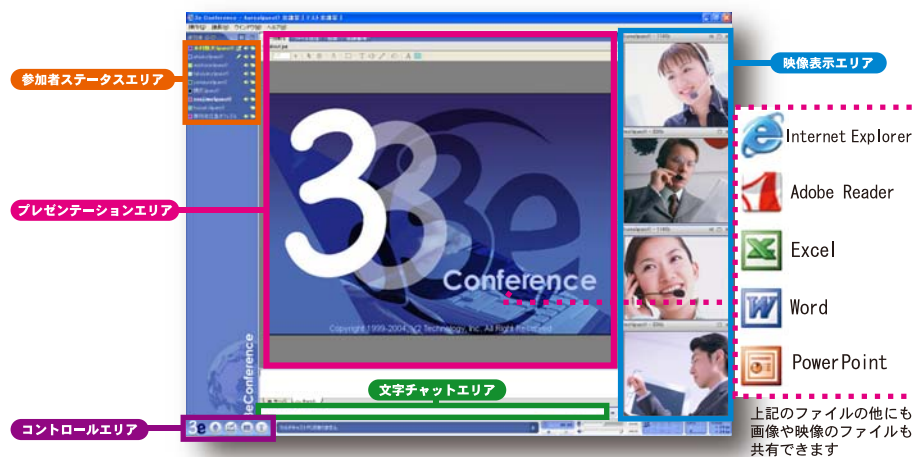
福岡市博多区菅松新町 1-11

TEL(092)612-5531 FAX(092)612-5530

<http://www.shinkyosha.com> E-mail:eizou@shinkyosha.com

# 3eConference®

1. 独自の映像圧縮技術と優れた音声コーデックの採用により、滑らかな映像とクリアな音声で長時間でも疲れにくい会議を行えます。
2. 大規模なイベント、セミナー、学会などで多地点、多人数に対して双方向で同時に使用していただくことができます。



## 3eConference の特徴



### 講演会・セミナーでの利用

講演会やセミナーに参加できない先生方への最新医療情報提供ツールとして利用することができます。



### 学会

### 大学病院、基幹病院

学会、セミナーや手術をライブ映像として配信できます。卒後臨床研修医や大学院生の指導や、e-Learningに利用できます。医局カンファレンスや同門会での利用が出来ます。



### 手術セミナー

#### 映像と音声 滑らかな映像とクリアな音声

MPEG4をベースとした独自の動画圧縮技術（中国での特許技術）により、滑らかな映像を提供できます。接続先ネットワークの状態を判断し、自動的に帯域を最大限に活用するので、常に滑らかな映像とクリアな音声を保ちます。映像と音声の遅延が小さいので、唇の動きと音声との連動が重要な語学のe-Learningにも適しています。

#### 双方向コミュニケーション 同時に複数の人数で話すことができる

画面に最大 24 の映像を表示できます。（ASPサービスでは 6 人まで）同時に音声会話できる人数は 9 人までとなっております。

#### 少数から大規模の会議まで可能 他にない大規模会議が可能

いくつものサーバを連携させることができるので、少人数での打ち合わせから参加者が数百人を超える多人数での大型会議まで幅広く利用できます。

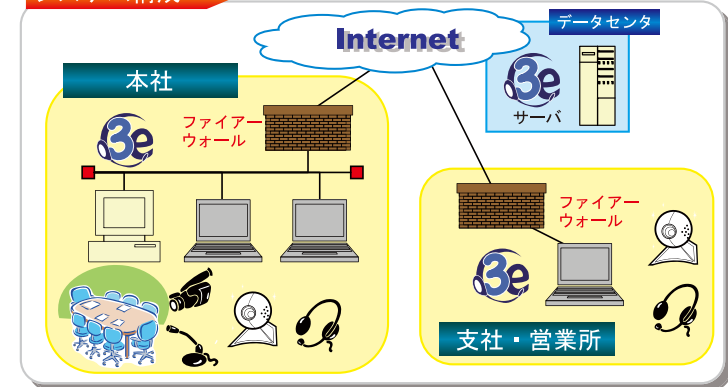
#### 簡単操作・豊富な画面種類 使いやすく、わかりやすい操作

シンプルなユーザーインターフェースなので、直感的に操作できます。目的別に用意された7種類の画面レイアウトから適したものを選択できます。

#### ドキュメント共有機能 参加者全員が同一ファイルを共有できる

Word, Excel, PowerPoint, PDF 等のドキュメントファイルや画像データを共有し、お互いが書き込んだ内容をそのままファイルへ保存できます。

#### システム構成



#### ストリーミング配信 多くの人と情報共有が可能

エンコーダーとストリーミングサーバーの組み合わせで Web を使ったライブ中継ができます。会議に参加していない人でも会議内容を視聴するシステムが構築可能です。

#### 万全なセキュリティ対策 何重にもわたるセキュアなシステム構造

会議で使用されるデータは独自フォーマットによる圧縮、SSLによる暗号化を使用していますので、もし何らかの方法で通信データが盗聴されたとしても解読は困難です。443 (SSL) ポートなど 1 ポートのみでの接続も可能なため、余計なポートを開ける必要がありません。会議は公開・非公開を選択でき、管理者による一元管理が可能です。

#### 様々な周辺機器との接続

##### PC からの参加



##### 会議室からの参加



お問い合わせ

株式会社 新協社

福岡市博多区菅松新町 1-11

TEL(092)612-5531 FAX(092)612-5530

<http://www.shinkyosha.com> E-mail:eizou@shinkyosha.com